

Mit dem Bus zum Volksfest



Volksfest-Fahrplan für die innerstädtischen Buslinien der Firma Martin Pfeffer, Verkehrsunternehmen GmbH, Vilshofen an der Donau

LINIE 3 Ortenburg - Langenbruck - Vilshofen und zurück

18.30 Uhr	Ortenburg (Volksfestplatz)
18.35 Uhr	Unteriglbach (Kirche)
18.40 Uhr	Kettenham (Kreuzung)
18.45 Uhr	Langenbruck (Kreuzung)
18.49 Uhr	Beutelsbach (Schule)
18.53 Uhr	Aidenbach (Hst. Plinganser Str.)
18.55 Uhr	Aidenbach (Marktplatz)
18.57 Uhr	Aidenbach (Hermannshöhe)
18.59 Uhr	Aldersbach (Pfarrgarten)
19:03 Uhr	Schönerting (Hauptstr.)
19:04 Uhr	Aunkirchen (Hst.)
19:05 Uhr	Hochstrasse
19:06 Uhr	Algerting (Hst.)
19:07 Uhr	Lindach (Abzw. Mülham)
19:08 Uhr	Linda
19.20 Uhr	Donauprom.-Fußg. B8-Richt. Kleintierhalle

Rückfahrt: 23.00 Uhr bis Langenbruck, Rückfahrt: 00.00 Uhr bis Ortenburg
Rückfahrten ab Donaupromenade - Fußgängerdurchgang B8 - Richtung Kleintierhalle!

Fahrpreise: (einfache Fahrt pro Person)

Ortenburg - Kettenham	5,00 €
Beutelsbach - Langenbruck	4,50 €
Aidenbach - Aldersbach / Wifing	4,00 €
Abzw. Schönerting - Linda	3,50 €

Linie 4 Garham - Hofkirchen - Vilshofen

Hinfahrt

18.55 Uhr	Garham, BH Umgehungsstr.
18.57 Uhr	Garham, Ortsmitte
18.59 Uhr	Garham/Solla
19.00 Uhr	Reitern, BH
19.03 Uhr	Zaundorf Hauptstr. bei EC Clubheim
19.08 Uhr	Hofkirchen, BH Marktplatz
19.10 Uhr	Hofkirchen, Sportplatz
19.11 Uhr	Oberschöllnach, BH
19.13 Uhr	Hilgartsberg, BH
19.15 Uhr	Wimhof, BH
19.16 Uhr	Weidenhof, BH
19.17 Uhr	Schmalhof BH
19.20 Uhr	Albersdorf Dorfplatz
19.30 Uhr	Donauprom.-Fußg. B8-Richt. Kleintierhalle

Rückfahrt: 00.00 Uhr
Rückfahrten ab Donaupromenade - Fußgängerdurchgang B8 - Richtung Kleintierhalle!

Fahrpreise: (einfache Fahrt pro Person)

Alle Haltestellen	4,50 €
Albersdorf	3,50 €

Die Stadt Vilshofen an der Donau wünscht einen schönen Aufenthalt!



FESTZELT

Festwirt Georg Huber / Brauerei Wolfertstetter

Tischreservierungen unter:
0151 / 18 25 95 55



WEIßBIERZELT

Festwirt Stephan Kroneder / Wolfertstetter Keller

Tischreservierungen unter:
www.weißbierzeltvilshofen.de



FUCHSBAU

Festwirt Stephan Fuchs

Tischreservierungen unter:
0170 / 34 74 095



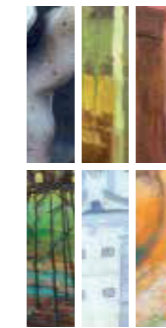
Volksfest
VILSHOFEN AN DER DONAU

Viel Spaß und gute Unterhaltung!

Volksfestplatz - Rennbahngelände



VILSHOFENER NEUE GRUPPE



AUSSTELLUNG RATHAUSGALERIE
25.08. - 03.09.2023

Öffnungszeiten: Do. - So. 15.00 - 18.00 Uhr
Vernissage am Do., den 24.08.2023, Beginn: 17.00 Uhr

Tourist-Information

Stadtplatz 27
94474 Vilshofen an der Donau
Tel: 0 85 41 / 208-112 oder
tourismus@vilshofen.de

Volksfest
VILSHOFEN AN DER DONAU

Das Vilshofener
„Sechs-Tage-Rennen“



Herzlich Willkommen zum Traditionellen Volksfest in Vilshofen an der Donau

Auch in diesem Jahr dürfen wir wieder unser traditionelles Volksfest feiern, das mit seinem vielfältigen Angebot an Schmankerl das Herz höher schlagen lässt. Das Weißbierzelt mit seinem neuen Wirt Stephan Kroneder sowie das herrlich geschmückte Festzelt der Brauerei Wolfnerstetter mit dem süffigen Festbier und dem abwechslungsreichen Musik- und Unterhaltungsprogramm tragen vom 25. bis 30. August 2023 wieder zu einem unvergesslichen Volksfest bei. In diesem Jahr erwartet Sie aber auch ein neues Highlight. Der Fuchsbau, eine zweistöckige Almhütte gegenüber dem Festzelt, verspricht mit seinem traditionellen Flair eine unvergleichliche Atmosphäre. Zu den Höhepunkten zählt auch in diesem Jahr wieder der große Festzug am Sonntag, den 27. August, der am Stadtplatz startet und schließlich am Festgelände an der Rennbahn endet. Den krönenden Abschluss unseres Volksfestes bildet wie immer das Großfeuerwerk am Mittwoch, den 30. August. Einladen darf ich Sie außerdem zur traditionellen Ausstellung der „Vilshofener Neuen Gruppe“ in der Rathausgalerie, die vom 24. August bis 03. September für Sie geöffnet ist. Ich freue mich darauf, Sie in unserer liebenswerten Donaustadt begrüßen zu dürfen und wünschen Ihnen allen einen schönen Aufenthalt und unterhaltsame Stunden beim traditionellen Volksfest in Vilshofen an der Donau.



Ihr Bürgermeister
Florian Gams



DONNERSTAG, 24. AUGUST

19.30 Uhr Schafkopfturnier des FC Vilshofen
Einschreibung ab 18.30 Uhr

FREITAG, 25. AUGUST

17.30 Uhr Standkonzert vor dem Rathaus
17.45 Uhr Ausmarsch zum Festplatz
Anschließen des Volksfestes: Böllerschützen
19.00 Uhr Bieranstich und Abend der Betriebe
mit „Krach & Fürchterlich“

Weißbierzelt:
ab 19:30 Uhr



SAMSTAG, 26. AUGUST

14.00 Uhr Wiesenbetrieb mit
„D'Wolfachtaler Musikanten“ im Festzelt
19.00 Uhr „Die Birkldobler“ im Festzelt

Weißbierzelt:
ab 19:30 Uhr



SONNTAG, 27. AUGUST

10.00 Uhr Musikalischer Weißwurst-Frühschoppen
im Fuchsbau
11.30 Uhr Festbetrieb im Festzelt
13.00 Uhr Großer Festzug vom Stadtplatz zum
Festplatz, nach dem Festzug bis zum
späten Abend unterhalten
„D'Wolfachtaler Musikanten“

Weißbierzelt:
ab 14:00 Uhr

PICANTOS
SHARP TONES

ab 19:30 Uhr

NA UNDI!
TANZ- und PARTYBAND

MONTAG, 28. AUGUST

14.00 Uhr Kindernachmittag bis 17.00 Uhr
15.00 Uhr Bayerische Puppenbühne und die
„D'Wolfachtaler Musikanten“ im Festzelt
19.00 Uhr Tag der guten Nachbarschaft mit
den „Lederwixxa“ im Festzelt

Weißbierzelt:
ab 19:30 Uhr



DIENSTAG, 29. AUGUST

14.00 Uhr Seniorennachmittag bis 17.00 Uhr
„D'Wolfachtaler Musikanten“ im Festzelt
19.00 Uhr Abend der Vereine mit den
„Deggendorfer Stadt-Musikanten“
im Festzelt

Weißbierzelt:
ab 19:30 Uhr



MITTWOCH, 30. AUGUST

14.00 Uhr Wiesenbetrieb
„D'Wolfachtaler Musikanten“ im Festzelt
19.00 Uhr „Die Birkldobler“ im Festzelt
22.00 Uhr Finales Großfeuerwerk

Weißbierzelt:
ab 19:30 Uhr



Mit dem Bus
zum Volksfest



Volksfest-Fahrplan für die innerstädtischen Buslinien der Firma Martin Pfeffer,
Verkehrsunternehmen GmbH, Vilshofen an der Donau

LINIE 1 Zeitlarn – Vilshofen und Zurück

Hinfahrt I	Hinfahrt II	
17.10 Uhr	18.30 Uhr	Zeitlarn (Wendeplatte-Telefonzelle)
17.11 Uhr	18.31 Uhr	Kloster-Mondsee Str. (Getränke-Abel)
17.14 Uhr	18.34 Uhr	Garibaldistr. (Einmündung Arbeostr.)
17.17 Uhr	18.37 Uhr	Garibaldistr. (Einmündung Vilsfeldstr.)
17.19 Uhr	18.39 Uhr	Vilsfeldstr. (Stadler-Bekleidung)
17.22 Uhr	18.42 Uhr	Ortenburger Str. (Einmünd. Pr. Scharrer Str.)
17.24 Uhr	18.44 Uhr	Passauer Str. (Öl - Maier)
17.30 Uhr	18.50 Uhr	Donauprom.-Fußg. B8-Richt. Kleintierhalle

Rückfahrten täglich: 22.30/23.30 Uhr, Rückfahrt (nur Freitag und Samstag): 00.30 Uhr
Rückfahrten ab Donaupromenade - Fußgängerdurchgang B8 - Richtung Kleintierhalle!
Fahrpreis: (einfache Fahrt pro Person) € 2,50 im Stadtgebiet - € 3,00 Zeitlarn

LINIE 2 Künzing – Pleinting – Alkofen - Vilshofen und zurück

17:52 Uhr	19:17 Uhr	Künzing, Volksschule
17:56 Uhr	19:21 Uhr	Pleinting, Bäckerei Stöhr
17:58 Uhr	19:23 Uhr	Pleinting, Daxlarn Str. 1 (Anwesen Rauch)
18:00 Uhr	19:25 Uhr	Pleinting, Kirchbachfeld, Wendeplatte (Anwesen Eckert)
18:02 Uhr	19:27 Uhr	Reisach, BH
18:03 Uhr	19:28 Uhr	Blaimberg, Kapelle
18:04 Uhr	19:29 Uhr	Hennermais (Abzw.)
18:05 Uhr	19:30 Uhr	Eben, Sägewerk, BH
18:07 Uhr	19:32 Uhr	Seier, BH
18:08 Uhr	19:33 Uhr	Schulering, Bründlwirt
18:10 Uhr	19:35 Uhr	Alkofen, GH Eberhardt
18:12 Uhr	19:37 Uhr	Alkofen, Hst. Renatner
18:13 Uhr	19:38 Uhr	Alkofen, Abzw. Unterreit
18:14 Uhr	19:39 Uhr	Alkofen, Kapelle
18:20 Uhr	19:44 Uhr	Donauprom.-Fußg. B8-Richt. Kleintierhalle

Rückfahrten täglich: 22.00/23.00/00.00 Uhr, Rückfahrt (nur Freitag und Samstag): 01.00 Uhr
Keine Rückfahrten nach Künzing um 22.00/23.00 Uhr
Rückfahrten ab Donaupromenade - Fußgängerdurchgang B8 - Richtung Kleintierhalle!
Fahrpreis: (einfache Fahrt pro Person) 4,50 € ab Künzing - € 3,50 alle anderen Hst.

